

Programme des 7^{èmes} Assises

26-27 septembre 2017, UICP à Paris

Port du Futur
hub d'innovations

Port du futur 2017

www.portdufutur.fr



26
sept

Vision prospective du secteur portuaire français et européen

13h30 - 14h15 Accueil

14h15 - 14h45 Ouverture des Assises

Philippe Joscht *Cerema*

Intervention Ministère de la Transition écologique et solidaire

Bernard Mazuel *UPF*

Frédéric Moncany de Saint-Aignan *CMF*

14h45 - 15h30 Conférence introductive **Nouveaux enjeux et perspectives autour de la structuration des hinterlands et le rôle des corridors, des nouvelles compétences des ports...**

Yann Alix *Sefacil*

15h30 - 16h45 Table ronde n°1 **Acteurs portuaires et territoires**

La blockchain comme outil de performance économique d'un territoire

Jérôme Verny *Neoma Business School*

Le point de vue d'un acteur économique sur la stratégie d'implantation dans les hinterlands portuaires

Frédéric Le Roux *Paris-Seine-Normandie*

Présentation de Nordlink et des coopérations opérationnelles que l'association a mis en place

Juliette Duszynski *Norlink*

Réactions aux échanges par le Cerema

Régis Soenen *Cerema*

pause



17h - 18h15 Table ronde n°2 **Intégration du port dans son environnement**

Les enjeux de l'intégration ville-port : comment l'environnement impacte les choix portuaires ?

Philippe Mathis *AIVP*

Faire du port Vauban (Antibes), la capitale du yachting en Méditerranée

Franck Dosne *CCI Nice Côte d'Azur*

Enjeux de l'énergie, enjeux français et conséquences pour les places portuaires

François Xavier Dugripion *ENGIE*

L'énergie, un vecteur de liens concrets du port avec son territoire

Nicolas Mat *PIICTO*

Réactions aux échanges par le Pôle Mer Bretagne Atlantique et la société Akajoule

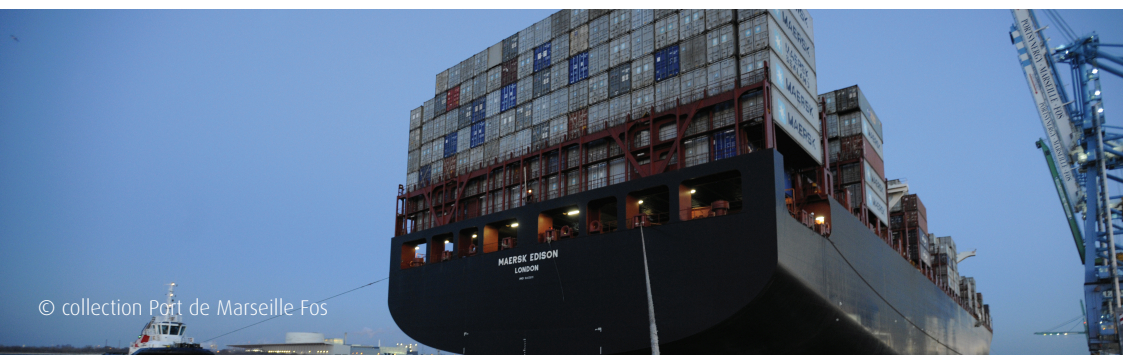
Didier Burnel, Hélène Leguet *PMBA* - **Guillaume Accarion** *Akajoule*

18h15 - 18h30 **Synthèse de la journée**

Claude Gressier *Ministère de la Transition écologique et solidaire*

18h30 - 20h30 **Cocktail Networking**

Le Cerema, le Cluster maritime français et l'Union des Ports de France vous accueillent pour un moment convivial à l'issue de cette première après-midi. Ce cocktail networking sera donc l'occasion de rencontrer tous les participants à ces assises auxquels se joindront les membres du Cluster maritime français.



27
sept

L'innovation au service du passage portuaire

8h30 - 9h Accueil

9h - 9h10 Introduction

Philippe Deysine *Novalog* - Anna Melsen *i-Trans*

Les 9 Lauréats du concours "Trophée Port du Futur"

Catégorie Exploitation 9h10-9h30

Catégorie Environnement 9h30-9h50

Catégorie Logistique 9h50-10h10

10h10 - 11h15 Pause

Présentation Schoolab **Lou Lacroix** *Schoolab*

Pause Networking

Catégorie Environnement



**Drone pour la collecte de données
environnementales**

Gabriel Air Services

6 bis rue de Fleurigny 77440 COCHEREL

Tél : 06 95 90 55 26

<http://www.gabriel-airservices.com/>

Nicolas Thioux - Porteur du projet

nicolas.thioux@gabriel-airservices.com

Dans un port, la collecte de certaines données environnementales se fait classiquement par bateaux et manuellement, avec les risques de contamination des échantillons, et les risques aux opérateurs dans des sites d'accès dangereux et/ou interdits. L'enjeu est de pouvoir utiliser des engins robotisés silencieux, non polluants, économiques et robustes afin de réaliser les mêmes travaux, voire aller plus loin, comme la collecte à des endroits où le courant interdit l'utilisation de méthodes classiques (ex. sillage de navires).

Il s'agit donc du développement d'un système de drones dédié à la collecte de données environnementales : données connectées sur la qualité de l'eau et de l'air ainsi que des prélèvements d'échantillons, cet appareil ayant des capacités aériennes et également maritimes. Le drone pourra voler mais également poursuivre sa mission de collecte sur l'eau.



Bornes électriques à quai

CNR

2, rue André Bonin 69004 LYON

04 26 23 19 34

www.cnr.tm.fr

Jérôme FARINA - Responsable de Projet

j.farina@cnr.tm.fr

Sur le bassin Rhône-Saône, l'activité de croisière fluviale représente en 2016 : 26 bateaux, environ 110.000 croisiéristes, 30 sites d'accostage et des retombées économiques d'environ 140 millions d'euros.

Afin de répondre à un développement croissant de l'activité, de nouvelles escales ont été aménagées ces dernières années. Dans une logique de développement durable des activités touristiques le long du Rhône, CNR a été précurseur dans le développement et l'installation de bornes électriques permettant l'alimentation des paquebots de croisière.

Le projet consiste à alimenter en énergie garantie 100% renouvelable les bateaux à passagers tout au long de l'année et pas seulement en hivernage ce à quoi se limitent les bornes préalablement existantes.

En période estivale, les nuisances apportées par les groupes électrogènes alimentant les bateaux sont les plus fortes alors que les besoins en énergie sont conséquents (climatisation, cuisine, buanderie). La nouvelle génération de bornes électriques va permettre de supprimer ces nuisances pour le plus grand confort des touristes et riverains des communes concernées.



Navette maritime zéro émission

Hyseas Energy

5 Avenue Montrose 06400 CANNES

Tél : 09 66 97 52 19

www.hyseas-energy.com

Arnaud Vasquez - Président fondateur

arnaud@hyseas-energy.com

Les Bateliers de la Côte d'Azur, opérateurs armateurs de navettes maritimes pour le transport de passagers dans la rade de Toulon, et sur circuits touristiques souhaitent s'investir et se placer de manière ambitieuse sur un service de transport totalement décarboné (Zéro émissions) mais équivalent en termes de performances et de rentabilité avec le développement d'une navette maritime de forte capacité (200Pax) et d'une grande autonomie, zéro émissions, alimentée à l'hydrogène. L'enjeu est de taille car les gains qualitatifs et en termes de réduction des volumes de polluants sont potentiellement considérables en zone urbaine: Réduction nette de 615 T de CO2 par an.

La solution technologique zéro CO2 Hyseas offre de surcroît une élimination d'une maintenance génératrice de déchets toxiques et une fiabilisation des systèmes énergétiques.

Ce projet est porté par un consortium à trois niveaux, pour la réalisation du système H2 complet, pour le développement de la navette, pour le développement d'une station de production et de remplissage d'hydrogène.

Catégorie Exploitation



TGIBOX
3D CONTAINER POSITIONING

TGI Box

TGI Maritime software

11 Rue des Arbres 59140 DUNKERQUE

Tél : 03 28 65 81 91

<https://www.tgims.com>

Marc Boyer Chammard - Directeur

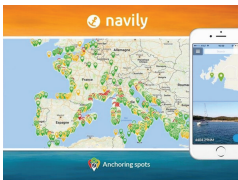
marc_boyerchammard@tgims.com

La TGIBOX est destinée aux engins de manutention des ports industriels de conteneurs. Elle prend la forme d'un boîtier onebox installable facilement dans tous types d'engins.

La TGIBOX est donc une solution matérielle et logicielle permettant de géolocaliser en temps réel les engins de manutention et d'opter pour un reporting dynamique des prises et déposes de conteneurs sur un terminal maritime. Cette solution est installable et personnalisable sur une large variété de types d'engins et est adaptable à différents milieux industriels.

La prise et dépose de conteneurs est gérée au centimètre près et les engins sont géolocalisés à partir d'un boîtier unique. Notre solution est installable sur les reach-stackers, sur lesquels à ce jour il n'y a pas de produit économiquement viable.

La TGIBOX permet donc de gérer avec plus de rapidité, d'efficacité et de sécurité les différentes ressources d'un terminal et facilite notamment le travail des conducteurs.



 **navily**

Navily

The Navigation Family

7 Place Île De Beauté 06300 NICE

Tél : 04 97 08 37 44

www.navily.com

Edouard Fiess - Président

edouard@navily.com

Navily est un guide côtier communautaire qui permet aux plaisanciers de réserver des places de port et de partager des informations sur les mouillages. Avec près de 40.000 plaisanciers qui ont partagé des photos et commentaires sur plus de 6.000 mouillages en Europe, Navily est une des plus grandes communautés actives dans le milieu du nautisme. Navily est aussi précurseur sur la réservation de places de port en Europe avec plus de 230 ports utilisateurs du service en France, Italie, Espagne et Angleterre. Navily rend la plaisance plus facile d'accès pour les novices, améliore le partage d'informations entre les plaisanciers ainsi que la sécurité en mer en permettant aux utilisateurs de faire un choix éduqué et une meilleure planification de leur parcours.



Gironde XL

GPMB

Grand Port Maritime de Bordeaux

152 quai de Bacalan CS 41320 33082

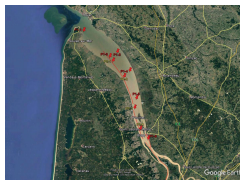
BORDEAUX Cedex

05 56 90 58 00

<http://www.bordeaux-port.fr/>

Fabrice Klein - Chargé d'innovations et de partenariats

f-klein@bordeaux-port.fr



Le Grand Port Maritime de Bordeaux est en charge de l'accueil des navires dans le plus grand estuaire européen. Il doit faire face aux contraintes naturelles de son Estuaire, à commencer par le dépôt sédimentaire (bouchon vaseux) qui nécessite des travaux d'entretien du chenal 7/7j 24/24h. De surcroît, il doit répondre à la demande du marché d'augmentation de la taille des navires et contribuer ainsi à l'amélioration de la compétitivité de ses clients tout en garantissant la sécurité de navigation. Néanmoins, avec les enjeux de la transition énergétique, du réchauffement climatique et du développement sociétal, les équipements actuels ne sont pas suffisants pour appréhender toute la complexité de l'Estuaire et relever un tel défi.

C'est avec un objectif ambitieux de partager les connaissances acquises avec la sphère publique et scientifique pour encore mieux cohabiter sur l'Estuaire de la Gironde, que le port de Bordeaux a lancé Gironde XL 3D, projet de modélisation numérique 3D de l'Estuaire. Ce projet a obtenu le soutien de l'Union Européenne, du commissariat général à l'égalité de territoires (CGET) à travers le contrat de plan État-Région 2015 -2020 (Territoires catalyseurs d'innovation) et s'appuie sur un large partenariat scientifique.

Catégorie Logistique



Isoloc

RRC

31 avenue Louis Gros 13230 PORT SAINT LOUIS DU RHÔNE

09 63 65 12 73

www.ttcholding.info

Teddie Ghirardi - Contrôleuse de gestion

t.ghirardi@ttcholding.info

ISOLOC est aujourd'hui la référence en termes de gain d'espace, de ressources et de productivité, mais aussi et surtout en termes de réponse aux trois problèmes que sont : la sécurité des personnes et des marchandises, la sûreté contre les actes terroristes mais aussi contre les trafics en tous genres.

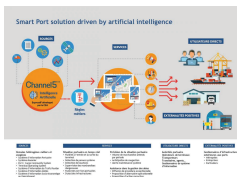
Les utilisateurs finaux sont les terminaux portuaires désireux de se doter d'un produit qui leur garantit l'élimination de l'erreur humaine, contrainte majeure de développement et de sécurisation des ports.



Channel 5

MGI

Immeuble le Murano,
22 avenue Robert Schuman 13002 MARSEILLE
04 91 56 80 45
www.gyptis.fr
Bastien Boulnois - Chef de projet Innovation
b.boulnois@gyptis.fr



La congestion des terminaux et des réseaux routiers, les retards navires, les pannes matérielles ou les organisations défailtantes affectent la performance de la chaîne logistique dans sa globalité. Les ports sont vulnérables face à ces événements qui ne sont ni anticipés, ni gérés efficacement.

Channel 5 est un canal d'information et un système d'aide à la décision utilisant l'Intelligence Artificielle pour augmenter la robustesse des chaînes logistiques. Channel 5 propose aux utilisateurs de nouveaux services à forte valeur ajoutée : indicateurs sur la situation portuaire (temps réel et prédictif) et assistance automatique pour la gestion des risques.

Channel 5, première solution du genre et adaptable à tous les ports, contribue à réduire les coûts d'exploitations des utilisateurs qui deviennent plus agiles, limiter l'impact environnemental du transport de marchandises et rendre la place portuaire plus robuste et plus résiliente.



Wakeo - Wakeo SAS

9 rue Dareau 75 014 PARIS
06 42 43 67 07
www.wakeo.co
Julien Cote - Directeur Général
julien.cote@wakeo.co

Wakeo est une plateforme de tracking en temps réel des flux de transport maritimes et multimodaux. Inspiré de l'expérience client Amazon, l'outil aide les chargeurs et les acteurs de l'écosystème portuaire à acquérir une visibilité en temps réel sur les flux.

Wakeo s'appuie sur de la datascience et des technologies IoT (Lora, NB-IoT).

La solution apporte de l'agilité et une capacité d'anticipation au coeur de la supply chain des importateurs et exportateurs.

27
sept

Les enjeux de la sécurité et de la sûreté physique et numérique

11h15 - 11h25 Ouverture

François Soulet de Brugière *UPF* - Christophe Avellan *Pôle Mer Méditerranée*

11h15 - 11h40 Introduction

Intervention DGITM/Ministère de la Transition écologique et solidaire

Développer l'offre de produits et services pour la sûreté maritime et portuaire

Jérôme Perrin *Ministère de l'Intérieur*

Introduction aux enjeux de la cybersécurité portuaire et maritime

Patrick Hébrard, Thomas Hardy *Naval Group*

12h15 - 12h45 Remise des trophées Port du Futur

Lauréat Exploitation

Prix remis par Philippe Deiss *Ports Normands Associés*

Lauréat Environnement

Prix remis par Franck Dosne *CCI Nice Côte d'Azur*

Lauréat Logistique

Prix remis par Antoine Berbain *HAROPA*

pause déjeuner

14h00 - 15h15 Table ronde n°1 **Sécurisation Sécurité physique des infrastructures portuaires**

Retour sur la question de la sécurité/sûreté par rapport aux croisières

Jérôme Giraud *Ports Rade de Toulon*

Plan antipollution en zone portuaire

Christophe Rousseau *Cedre*

27
sept

Les enjeux de la sécurité et de la sûreté physique et numérique

Une réponse collective face aux enjeux de sécurité globale sur la Zone Industrielle et Portuaire du Havre

Jean-Michel Villeval *SYNERZIP-LH*

Réactions aux échanges par le Pôle Mer Bretagne Atlantique

Didier Burnel, Hélène Leguet *PMBA*

pause

15h45 - 17h Table ronde n°2 **Sécurité Cybersécurité Dématérialisation**

Innovier pour faciliter les échanges, pour la sécurité, sur le numérique

Thierry Derrey *Trafis*

Systèmes dématérialisés et/ou interconnectés, les travaux au niveau de la cybersécurité, et autres solutions pour faciliter et sécuriser les opérations maritimes et terrestres

Tanguy Jacob *GPM Nantes-Saint Nazaire*

Sécuriser et fiabiliser la chaîne déclarative fluviale des conteneurs

Loïc Bezombes *Medlink*

La cybersécurité : quels enjeux, quelle réalité

Thibaut Marrel *ANSSI*

17h - 17h30 **Synthèse de la journée**

Claude Gressier *Ministère de la Transition écologique et solidaire*



TREPLIN
CARNOT

Cerema Effi-sciences

Centre de ressources et d'expertise, le Cerema développe des partenariats avec les acteurs socio-économiques en matière de risques, environnement, mobilité et aménagement.

Il répond aux problématiques transversales des territoires, notamment grâce au développement de partenariats de recherche avec le monde socio-économique, et dispose de nombreux outils et plate-formes technologiques qu'il peut mobiliser au service de l'innovation.

De la modélisation aux montages expérimentaux, aux grands instruments et plate-formes de R&D

Cerema Effi-sciences a pour ambition d'aider ses clients à satisfaire les besoins des territoires pour assurer leur transition écologique.

Par un ancrage territorial fort, l'institut est au plus près de ses clients et des besoins concernés. Il met à leur disposition les résultats de R&D, les compétences et les moyens en observation, instrumentation, mesure, analyse et modélisation du Cerema pour comprendre et anticiper le fonctionnement de leurs produits ou services et évaluer leur impact. Il les aide ainsi à proposer des produits, des services, des ouvrages, des aménagements en :

- ⇒ améliorant leur efficacité technique
- ⇒ qualifiant leur efficacité environnementale
- ⇒ augmentant leur efficacité socio-économique

Cerema Effi-sciences, c'est :

- ⇒ 1 institut intégrateur par un continuum « recherche et innovation – contrôles et essais – études et expertises – conseil et assistance »
- ⇒ 2 centres d'études et de conception des prototypes (CECP) dans les champs de l'instrumentation et des capteurs, dans les dispositifs d'aide à la navigation, ainsi que dans le développement de matériels d'auscultation notamment d'infrastructures
- ⇒ 11 plateformes technologiques

Contacts

Hubert PERRIER

Directeur

+33 (0)4 82 91 75 20

+33 (0)6 16 45 44 75

hubert.perrier@cerema.fr

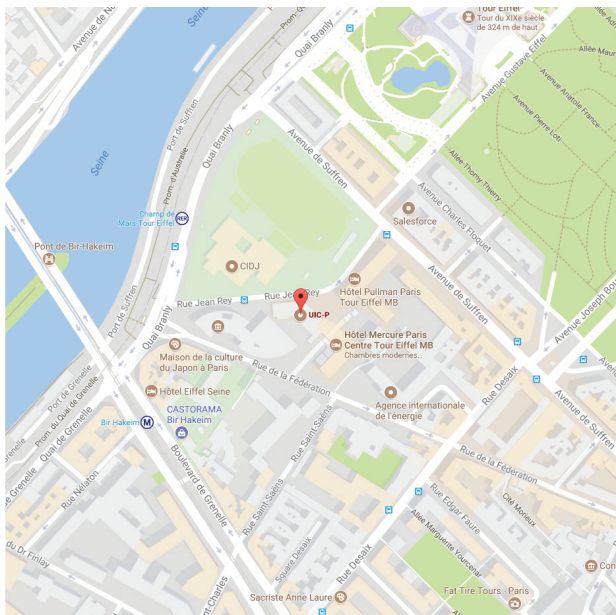
Cloé LEVOINTURIER-VAJDA

Chargée de mission

+33 (0)4 82 91 75 85

cloe.levointurier-vajda@cerema.fr

cerema-effi-sciences@cerema.fr



- ◇ Metro : Ligne 6, Bir Hakeim
- ◇ RER : Ligne C, Champ de Mars
- ◇ Bus : 42, 69, 82, 87
- ◇ Taxi : Une station de taxis au pied de l'immeuble
- ◇ Parkings de proximité
- ◇ « Le Bus Direct » station "Tour Eiffel" (18-20 rue Jean Rey) : <http://www.lebusdirect.com>



Renseignements et inscriptions

<https://www.portdufutur.fr/>



Centre d'études et d'expertise sur les risques, l'environnement, la mobilité et l'aménagement - www.cerema.fr

Cerema Eau, mer et fleuves : 134 rue de Beauvais - CS 60039 - F-60280 Margny Lès Compiègne

Siège social : Cité des Mobilités - 25, avenue François Mitterrand - CS 92 803 - F-69674 Bron Cedex - Tél : +33 (0)4 72 14 30 30