



**CANAL
SEINE-NORD
EUROPE**

Canal Seine Nord Europe : où en est-on?

Assises Ports du futur

24 septembre - LILLE



Cofinancé par l'Union européenne

Le mécanisme pour l'interconnexion en Europe

**SOCIÉTÉ
DU CANAL
SEINE-NORD
EUROPE**

- ▶ Intergouvernementale
- ▶ Société de projet
- ▶ Territoriale

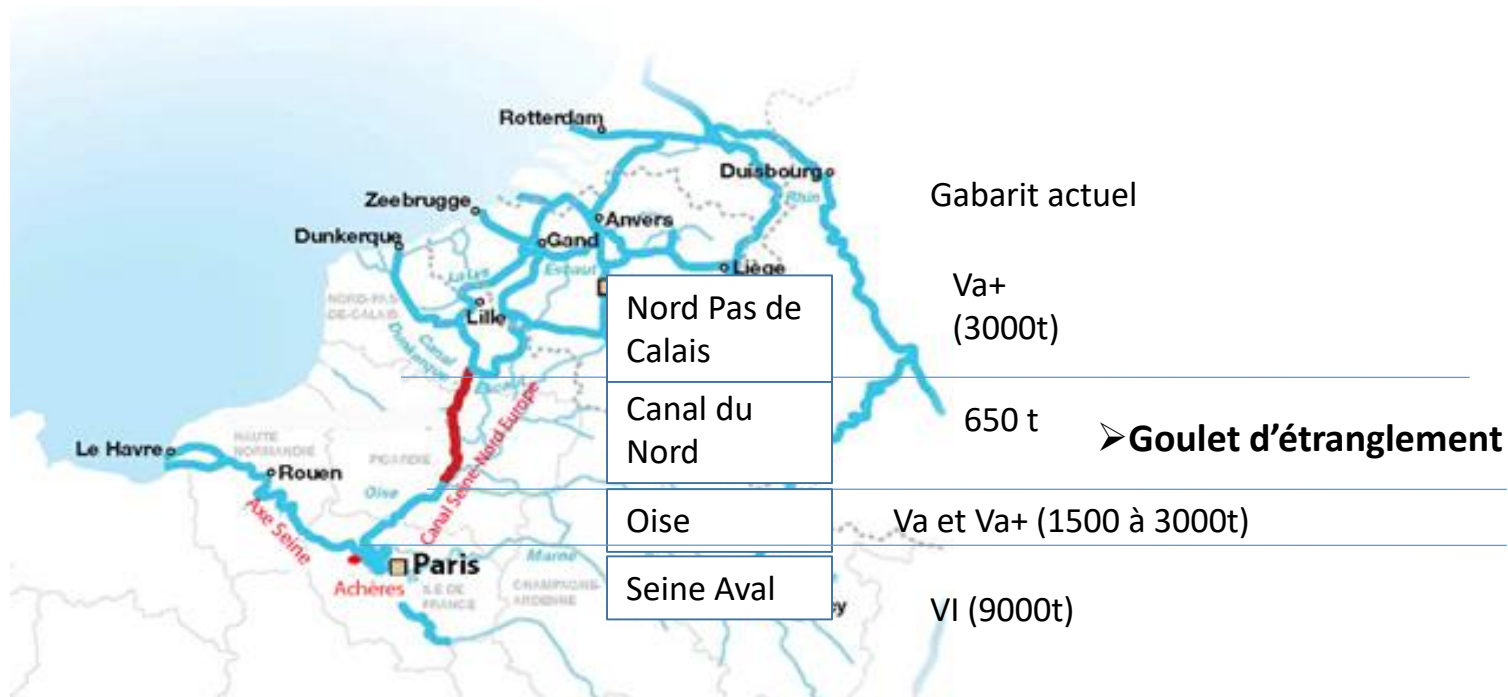


SOCIÉTÉ
DU CANAL
SEINE-NORD
EUROPE

- Société en cours de « régionalisation » : transfert Etat collectivités
- Invitation de l'Europe au conseil de surveillance

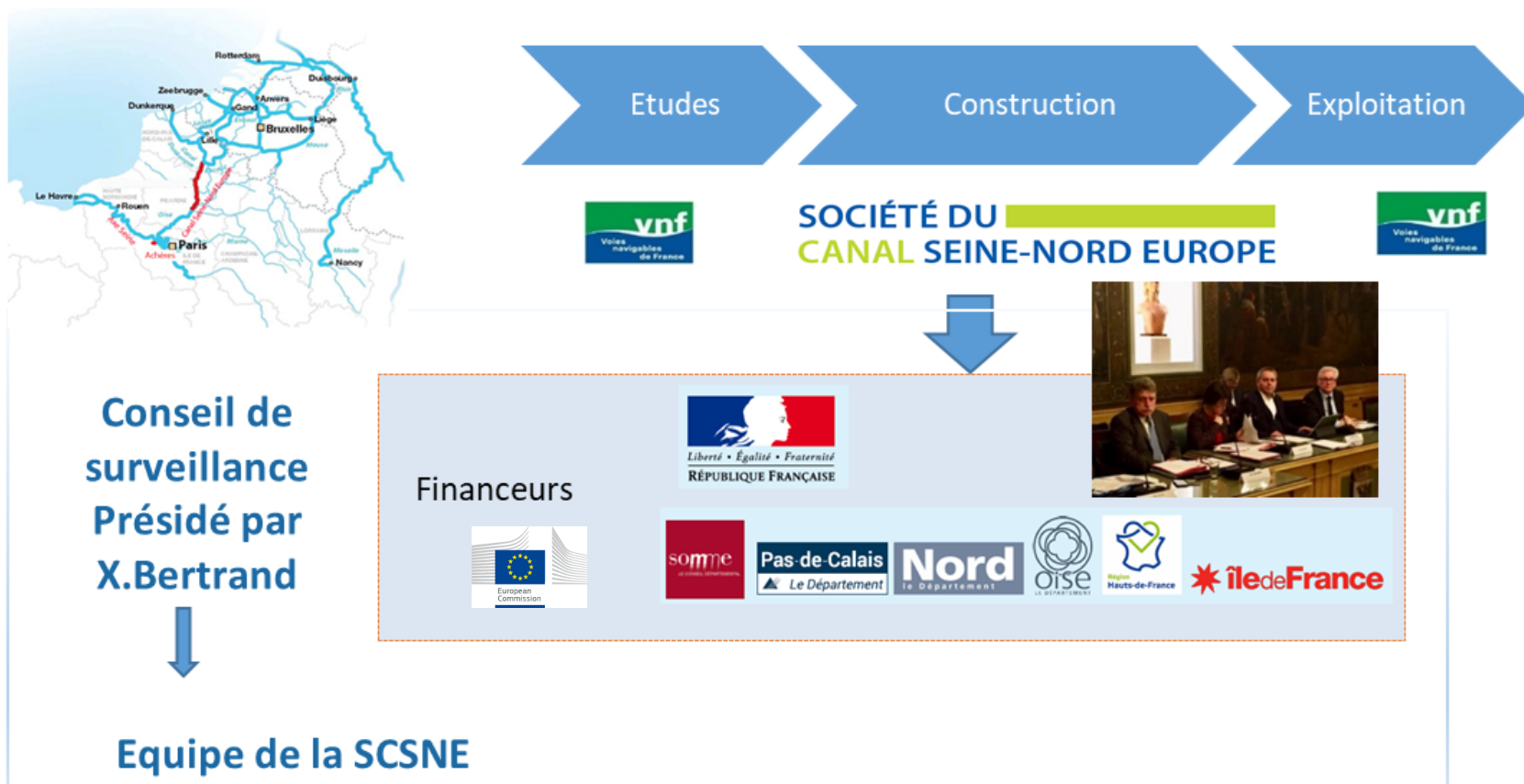
Des comités territoriaux le long du tracé pour la concertation
Un comité stratégique à venir avec tous les acteurs

Le canal Seine-Nord Europe : supprimer un goulet d'étranglement au sein d'un réseau transfrontalier



- Financement européen de tous les projets sur le réseau : y compris sur la MEL
- Implementing Act de l'UE renforçant l'engagement des partenaires : financement des travaux jusque 50% par l'UE

La SCSNE : c'est quoi ?





**CANAL
SEINE-NORD
EUROPE**

SOCIÉTÉ
DU CANAL
SEINE-NORD
EUROPE

Plus d'informations sur le projet :
www.canal-seine-nord-europe.fr

Partenaires financiers :



Cofinancé par l'Union européenne

Le mécanisme pour l'interconnexion en Europe

