

PORT DE SÈTE-FRONTIGNAN

STRATÉGIE SMART & GREEN PORT



OLIVIER CARMES
DIRECTEUR GÉNÉRAL
PORT SUD DE FRANCE

ASSISES PORT DU FUTUR
& JOURNÉES MÉDITERRANÉENNES
JEUDI 26 OCTOBRE 2023



PRÉSENTATION GÉNÉRALE



2008 CRÉATION DE L'ÉTABLISSEMENT PUBLIC RÉGIONAL PORT SUD DE FRANCE

3 PORTS EN GESTION
Ports de **commerce**, de **pêche** et de **plaisance**

95 SALARIÉS

1700 EMPLOIS DIRECTS
1 milliard d'€ de CA généré

+100% DE CROISSANCE
Sur les 10 dernières années.

9ÈME RECORD SUCCESSIF D'ACTIVITÉ

500 M€ D'INVESTISSEMENT
50/50 - Public/Privé.

LE PORT DE COMMERCE



6 MT
de marchandises



220 000
passagers
(ferries et croisières)



PORT
décentralisé



1200
Escales maritimes



100
Escales fluviales



500
trains complets

LE PROJET STRATÉGIQUE 2021-2025

LES QUATRE AMBITIONS CLÉS



**Définir une stratégie smartport
intégrant des ambitions
technologique & environnementale**

Renforcer l'intégration territoire port avec la
croissance des activités passagers (Plaisance,
Grande plaisance, Ferry et Croisière)

Accompagner le développement
des trafics et en particulier des lignes
régulières avec la mise à disposition de
nouveaux espaces et en renforçant
la qualité de service

Assurer la pérennité des activités pêche dans
un contexte de réduction des apports et de
renforcement des contraintes réglementaires



L'AXE SMART & GREEN PORT



2. Développer les énergies renouvelables



4. Promouvoir les solutions innovantes



1. Promouvoir les modes de transports et déplacements à faibles émissions.



3. Mettre en œuvre la stratégie bas carbone



5. Management environnemental



TRANSITION ÉNERGÉTIQUE

PORT DE SÈTE-FRONTIGNAN



1. Promouvoir les modes de transports et déplacements à faibles émissions.



LE FERROVIAIRE



LIGNES RÉGULIÈRES DE VRACS

Toulouse (31) et Laudun-l'Ardoise (30)

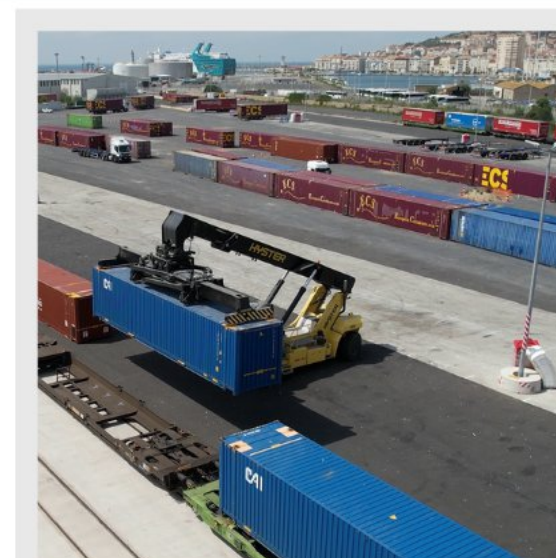
TRAFIC CEM'IN'EU

Vrac par container à destination de Tonneins (47) et Porte lès valences (26).

4 trains / semaine

LIGNES RÉGULIÈRES REMORQUES

Bettembourg, Calais, Valenton, Poznan....



OPPORTUNITÉS

- Autoroute ferroviaire Sète-Calais.
- Nouvelle plate-forme ferroviaire avec la technologie Modalohr.



LE FLUVIAL



TRAFIC EN REMONTÉE

(engrais, minerais, tourteaux)

TRAFIC EN DESCENTE

(céréales et graines oléagineuses)

250 ESCALES FLUVIALES/AN

(soit 250 000 t - 15 000 PL/an)

100 ESCALES FLUVIALES EN 2022



OPPORTUNITÉS

- **Mise au gabarit du canal du Rhône à Sète**

Un programme de mise au gabarit réalisé par Voie Navigable de France est co-financé par la Région Occitanie dans le cadre de deux Contrats Plan Interrégionaux État Région (CPIER) successifs et doit se poursuivre sur le projet Contrat de Plan État Région 2021/2027.



CENTRALES PHOTOVOLTAÏQUES SUR LE PORT



46 000 M² DE PANNEAUX PHOTOVOLTAÏQUE



PRODUCTION DE 2,5 FOIS LA CONSOMMATION ANNUELLE DES 3 PORTS



LE PORT DE SÈTE DEVIENT UN PORT À ÉNERGIE POSITIVE



OPPORTUNITÉS

10 ha d'ombrières photovoltaïques en autoconsommation



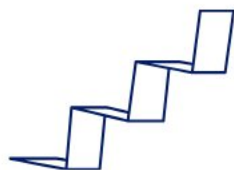


STRATÉGIE BAS CARBONE



LE BRANCHEMENT ÉLECTRIQUE À QUAI DES NAVIRES

objectifs de raccords des lignes régulières fin d'année 2023 (Ro/Ro et ferries).
4 connexions à quai.



4 ÉTAPES CLÉS

2019 --> 2023 --> 2025 --> 2030



OPPORTUNITÉS : PROJET DE MIX ÉNERGÉTIQUE

- Étape 1 : Raccordement au réseau national
- Étape 2 : Énergie solaire (en autoconsommation)
- Étape 3 : Hydrogène vert





STRATÉGIE BAS CARBONE



RENOUVELLEMENT DU PARC VÉHICULE PAR UNE FLOTTE ÉLECTRIQUE

(voitures, utilitaires, navette passagers, vélos ...)



UNE POLITIQUE TARIFAIRE INCITATIVE (E.S.I)

L'Environmental Ship Index permet de valoriser les navires les plus performants sur le plan environnemental.



DES OUTILS PORTUAIRES DE DERNIÈRE GÉNÉRATION

Dernier investissement une grue sur rail à moteur électrique couplée à une trémie mobile dépoussiérante.





STRATÉGIE BAS CARBONE

LA CROISIÈRE À SÈTE, NOUVELLE STRATÉGIE, NOUVELLES AMBITIONS



UN DÉVELOPPEMENT DE LA CROISIÈRE RAISONNÉ



UNE ORIENTATION DU PROJET STRATÉGIQUE 2021-2025 RÉVISÉE
(NAVIRES MOINS DE 240 M)



UN OBJECTIF RÉVISÉ DE 200 000 PASSAGERS À 70 000



DES PROJETS D'EXCURSIONS VERTES





LE PORT DE SÈTE ET L'INNOVATION



LE PROJET PILOTINE ÉLECTRIQUE



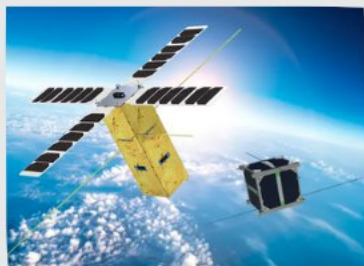
L'OPTION VERTE DE LA STATION DE PILOTAGE DE SÈTE



DRAGUE HYDROGÈNE



LE PORT DE SÈTE ET L'INNOVATION



COOPÉRATION SCIENTIFIQUE POUR ANTICIPER LES ÉPISODES CÉVENOLS



**LE PROJET ACQUA SMART REUSE :
SYSTÈME INNOVANT DE TRAITEMENT DES EAUX USÉES**



SOLARINBLUE : PREMIER PARC SOLAIRE OFFSHORE EN FRANCE

 SolarinBlue



PORT DE SÈTE-FRONTIGNAN



LE MANAGEMENT ENVIRONNEMENTAL



UNE DÉMARCHE PORTUAIRE 0 PLASTIQUE

- Le port de Sète est le partenaire officiel de l'association Expédition 7ème continent.



DÉMARCHES ET LABELS

- Certification ISO 14001 , port propre actif en biodiversité, qualité plaisance 5*



ÉTUDE DE LA QUALITÉ DE L'EAU

- Diagnostic de la biodiversité marine portuaire



ÉTUDE DE LA QUALITÉ DE L'AIR

- En partenariat avec l'ATMO Occitanie (étude publiée en décembre 2022).



PORT DE SÈTE-FRONTIGNAN

RÉCOMPENSES DU PORT POUR SES ACTIONS DEPUIS 2015



- TROPHÉE SHORTSEA & INTERMODALITÉ **2015** RÉCOMPENSANT LES ACTIONS DE REPORT MODAL



- TROPHÉE PORT DU FUTUR **2018** (CATÉGORIE NAVIRES) – GREEN PILOT
- TROPHÉE PORT DU FUTUR **2019** (CATÉGORIE NAVIRES) – GREENHARBOUR BARGE ÉNERGIE ZÉRO ÉMISSION ET MULTI-SERVICES PORTUAIRES
- PRIX DU JURY PORT DU FUTUR **2021** POUR LE PROJET DE LA RÉGION OCCITANIE - HYDROMER DRAGUE HYBRIDE À HYDROGÈNE



- PRIX DU TEM **2020** - RÉCOMPENSANT LES ACTIONS DE TRANSITION ÉNERGÉTIQUE PAR L'ACADÉMIE DE MARINE



- **2023** : ACCUEIL DES 13ÈMES ASSISES DU PORT DU FUTUR ET JOURNÉE MÉDITERRANÉENNES



IMMERSION DANS L'AXE SMART & GREEN DU PORT DE SÈTE

2 FORMATS



EXPÉRIENCE PORTUAIRE



**RDV : 16H50 DEVANT LE
CONSERVATOIRE**

DÉPART 17H00

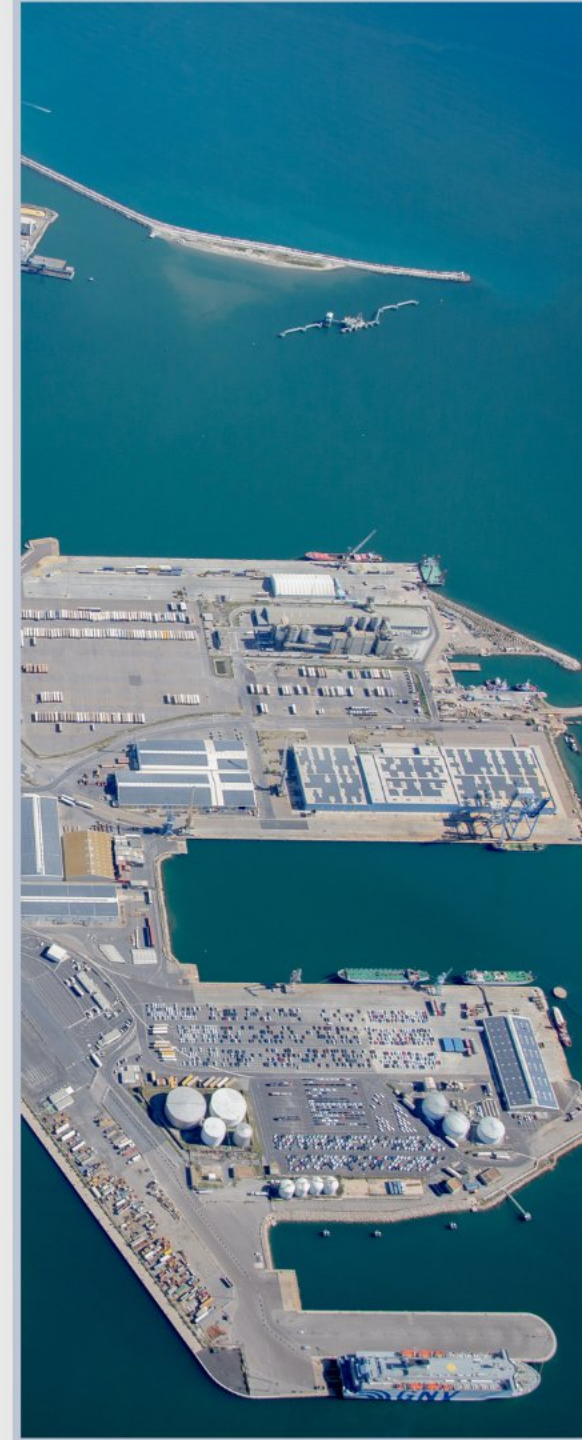


VISITE TECHNIQUE



**RDV : 17H20 DEVANT LE
CONSERVATOIRE**

DÉPART 17H30



PORT DE SÈTE-FRONTIGNAN

MERCI POUR VOTRE ATTENTION

OLIVIER CARMES
DIRECTEUR GÉNÉRAL

ASSISES PORT DU FUTUR
& JOURNÉES MÉDITERRANÉENNES
JEUDI 26 OCTOBRE 2023

